

巨石連結根固・護床工法



グリーンインフラ
自然と共に創る社会インフラ

Stone Locks

ストーンロック工法®

～生き物の棲みやすい川づくり～



Environmental
Engineering



環境工学株式会社

ストーンロック工法[®] <特許>

旧NETIS番号
KT-030030-A
NNTD1193

ストーンロック工法は、複数の巨石をプレートで一体化した製品で、根固工・護床工・水制工等として使用する、美しい景観と生態系に配慮した「巨石連結工法」です。

現地の巨石を利用した現場製作も可能です。



玉石仕様



割石仕様

特長

自然と共生する根固・護床工

コンクリートを一切使用しない、治水的強度を持った自然石根固・護床製品です。

魚が昇りやすく、生き物にやさしい

自然石間の空隙が多孔質な構造となり、魚が昇りやすく生き物が棲みやすい環境をつくります。

自然石の美しい景観

画一的で無機質な景観ではなく、人々に安らぎと温かみを与える美しい景観になります。

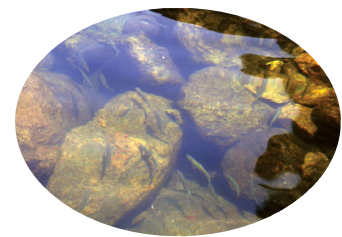
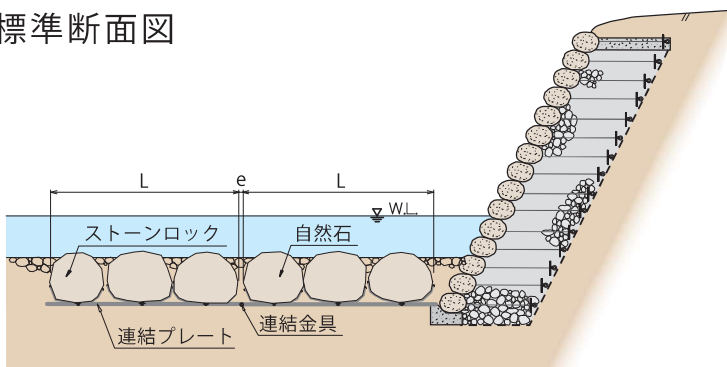
地盤に追従フレキシブル

従来の根固ブロックにはない柔構造のため、河床が変動した場合でも地盤に追従します。

優れた施工性&現場製作も可能

一回の敷設面積が最大約5.30㎡と大きいため、施工性に優れています。
また、製品の現場製作も可能です。

標準断面図



自然石が生物の棲みやすい環境を作ります

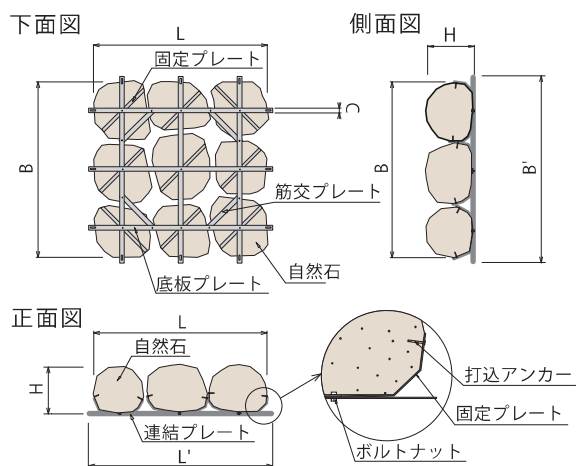
規格/数量							
規格	重量	自然石径(mm)	自然石数	形状寸法(mm)			
				L・B	L'・B'	H	e
2t型	2.0t以上/基	φ450~650程度	9個	2,000	2,130	550内外	0~140
3t型	3.0t以上/基	φ550~750程度	9個	2,100	2,240	650内外	0~140
4t型	4.0t以上/基	φ600~800程度	9個	2,300	2,438	700内外	0~140

※自然石を使用しているため高さHは目安とします。

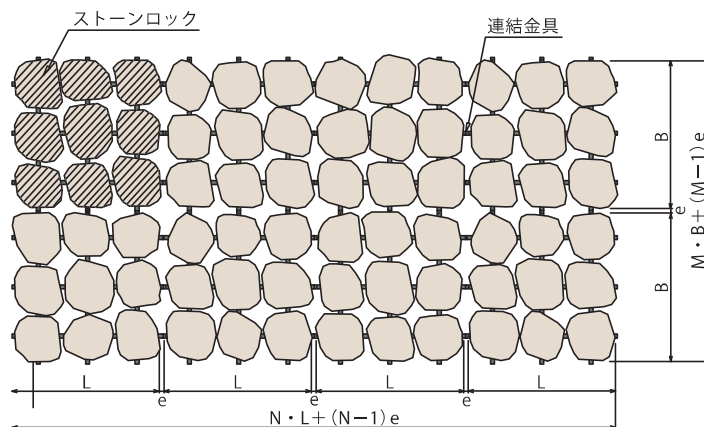
材質/仕様			
名称	材質	仕様	備考
自然石	割石・角とり石・玉石	地域により種類・色が変わります	玉石は地域限定製品
底板プレート	亜鉛アルミマグネシウム合金メッキ鋼板	厚さ t=3.2mm	
固定プレート	ステンレス鋼	厚さ t=2mm	
打込アンカー	ステンレス鋼	φ6mm, 首下55mm	
ボルト・ナット	ステンレス鋼	M10またはM12	
シャックル	SS400	φ19mm	

※表紙の実績写真は葛城川(奈良県)

単体図



敷設図



施工時の注意事項



製品の型崩れを起こさないよう、必ず12点で吊り上げてください。



連結金具で隣接する底板プレート同士を連結します。

施工後の経年変化



国土交通省 筑後川 4t型玉石

15年後

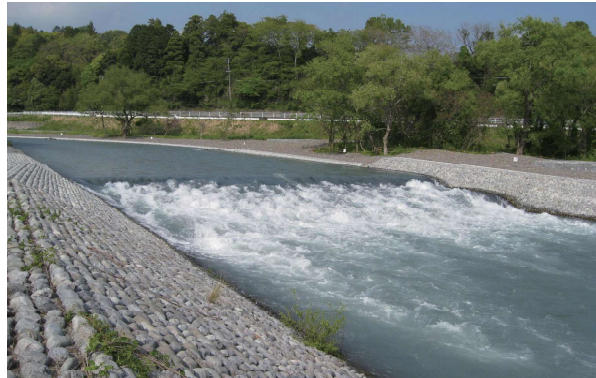


施工後の経年変化



国土交通省 大井川 2t型 施工時

1ヶ月後



実績写真 根固工



国土交通省 仁淀川 2t型割石



岩手県 鳥海川 2t型玉石



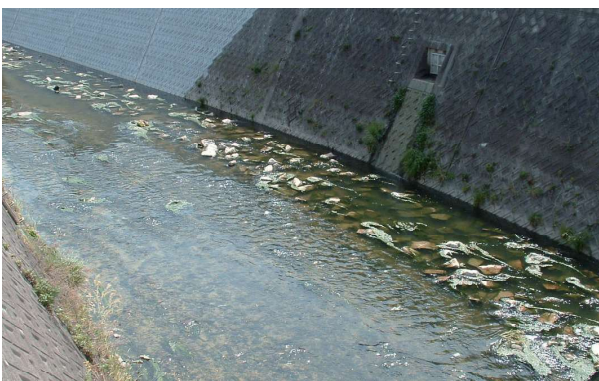
国土交通省 桂川 2t型割石



奈良県 赤滝五條線



長崎県 戸根川 2t型

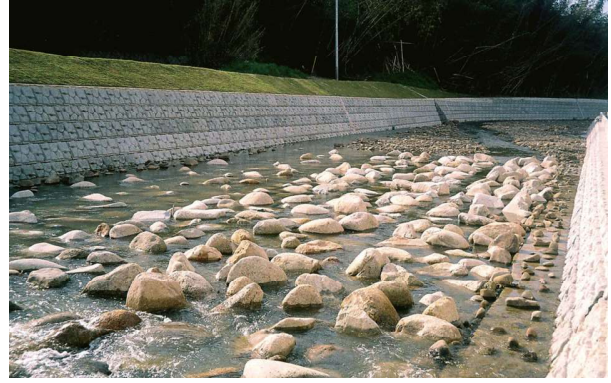


大阪府 東除川 2t型

護床工



茨城県 大北川 2t型



兵庫県 鮎屋川 2t型玉石



奈良県 葛城川 2t, 4t型



鹿児島県 米ノ津川 2t型

水制工



国土交通省 重信川 4t型



福岡県 穂波川 3t型



京都府 善峰川 特殊タイプ



京都府 鴨川 2t型

※裏表紙の実績写真は飛鳥川(奈良県)



環境工学株式会社

<https://www.kankyo-kogaku.co.jp/>
e-mail eigyo@kankyo-kogaku.co.jp



本 社	〒190-0022	東京都立川市錦町2-6-5	立川三恵ビル4F
		TEL.042-525-7151	FAX.042-525-7033
環境防災事業部	〒190-0022	東京都立川市錦町2-6-5	立川三恵ビル4F
		TEL.042-525-7151	FAX.042-525-7033
盛岡営業所	〒020-0021	岩手県盛岡市中央通1-7-35	
		コアフィールドモリオカ(旧三井生命盛岡ビル)1F	
		TEL.022-267-1065	FAX.022-267-1953
仙台営業所	〒980-0014	宮城県仙台市青葉区本町1-13-24	錦ビル6F
		TEL.022-267-1065	FAX.022-267-1953
東京営業所	〒190-0022	東京都立川市錦町2-6-5	立川三恵ビル4F
		TEL.042-525-7050	FAX.042-526-6313
大阪営業所	〒532-0011	大阪府大阪市淀川区西中島3-10-12	サムティ西中島202
		TEL.06-6307-6921	FAX.06-6307-6923
福岡営業所	〒812-0011	福岡県福岡市博多区博多駅前2-12-9	第6グリーンビル4F
		TEL.092-418-1451	FAX.092-418-1452

岩手県二戸工場	秋田県大館工場	秋田県男鹿工場	宮城県登米工場	宮城県気仙沼工場	福島県南相馬工場
福島県双葉工場	群馬県伊勢崎工場	千葉県山武工場	千葉県横芝工場	長野県安曇野工場	静岡県川根工場
三重県阿山工場	三重県三田工場	三重県大紀工場	奈良県御所工場	奈良県御所権羅工場	和歌山県和歌山工場
岡山県和気工場	鳥取県八頭工場	山口県阿東工場	山口県徳地工場	高知県吉川工場	高知県須崎下分工場
歌県四万下地工場	高知県安芸工場	高知県本山工場	愛媛県長浜工場	徳島県海部工場	佐賀県鳥栖工場
熊本県あさぎり工場	熊本県秋津工場	熊本県菊池大津工場	熊本県小川工場	熊本県宇土工場	熊本県甲佐工場
福岡県鞍手工場	福岡県うきは工場	鹿児島県鹿屋工場			

※このカタログの記載内容は、製品改良等により予告無しに変更する場合がございます。