

コンクリート被覆工の省力化施工に  
型枠兼用覆工ブロック兼大型張ブロック



# オーバーロック工法<sup>®</sup>



Environmental  
Engineering



環境工学株式会社

# オーバーロック工法<sup>®</sup> NNTD1190

オーバーロック工法は、従来の現場打コンクリート被覆工の課題である施工性と品質および経済性の向上をめざして開発した型枠兼用覆工ブロック工法です。ブロック表面仕上げは洗出し仕様、コンクリート仕様があり用途に応じた選定が可能です。

調整池やため池の張ブロックとしての利用が可能です。

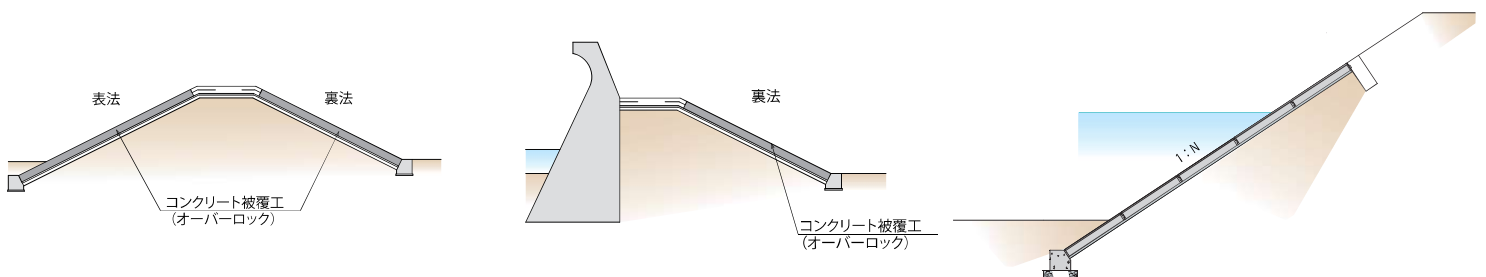
## ■ 用途

海岸・河川堤防、護岸などの被覆工 — 適用勾配 1:1.5~3.0程度 —

傾斜式防潮堤

直立式防潮堤

調整池・ため池護岸



## ■ 特長

### ■ 仕上り品質の向上

現場打のコンクリート被覆工に比べ、覆工ブロックによる高品質な仕上りになります。

### ■ 省力化施工・工期短縮

覆工ブロックの据付によりコンクリートの打設スペースが確保でき、従来工法と同様の被覆構造を簡単に構築できます。

現場打コンクリートの施工に必要な型枠組立、脱型および表面の均し作業が不要なため、省力化施工および工期短縮が可能です。

### ■ 精度の高い施工

アジャスター付定着アンカーにより均しコンクリートの不陸を調整できるため、精度の高い施工と出来形管理が可能です。

### ■ 据付が容易

覆工ブロックは二点吊り構造で適度な勾配で吊上がるため、据付が容易です。

### ■ 作業の効率化

大型ブロック(2㎡/個)でありながら軽量(530kg/個)のため、クレーンの作業半径を大きく取ることができ、一度のクレーン設置で、より広範囲を効率よく施工できます。

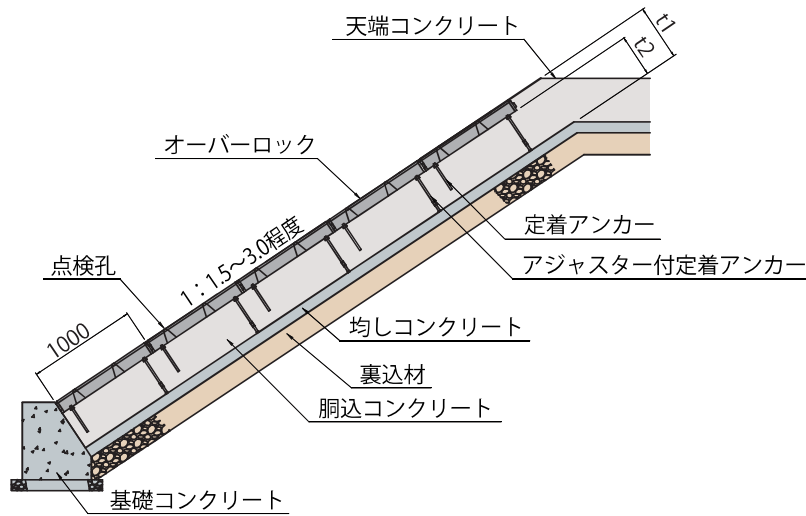
### ■ 建設廃材の抑制

木製型枠を使用しないため、建設廃材の発生を大幅に軽減します。

### ■ トータルコストパフォーマンスの高さ

品質、施工性、工期短縮など、トータルのコストパフォーマンスに優れます。

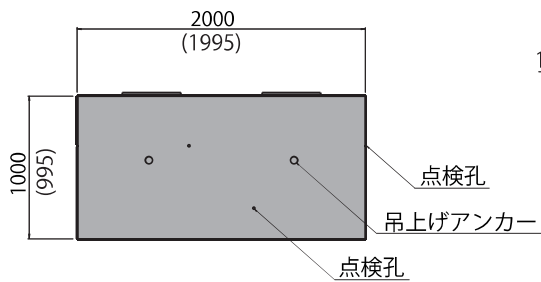
標準断面図



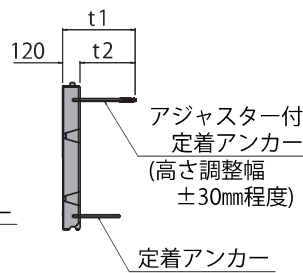
※基礎コンクリート形状は発注機関指定の寸法を考慮して設計してください。

単体図

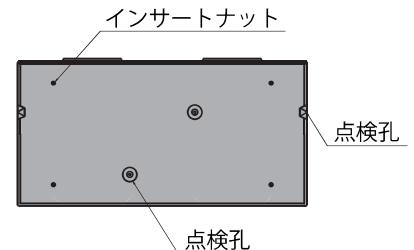
正面図



側面図



背面図



※表面仕上げは洗出し仕様、コンクリート仕様と用途に応じて選定できます。

※ホゾ及び点検孔の位置は参考です。

■ 規格/数量

規格	形状寸法 (mm)			参考重量	基準数量	胴込コンクリート量
	ブロック寸法	厚さt1	厚さt2			
500型	W2,000×B1,000×h120	500	380	530kg/個	0.5個/㎡	0.38 m <sup>3</sup> /m <sup>2</sup>
350型	W2,000×B1,000×h120	350	230	530kg/個	0.5個/㎡	0.23 m <sup>3</sup> /m <sup>2</sup>

■ 材質/仕様

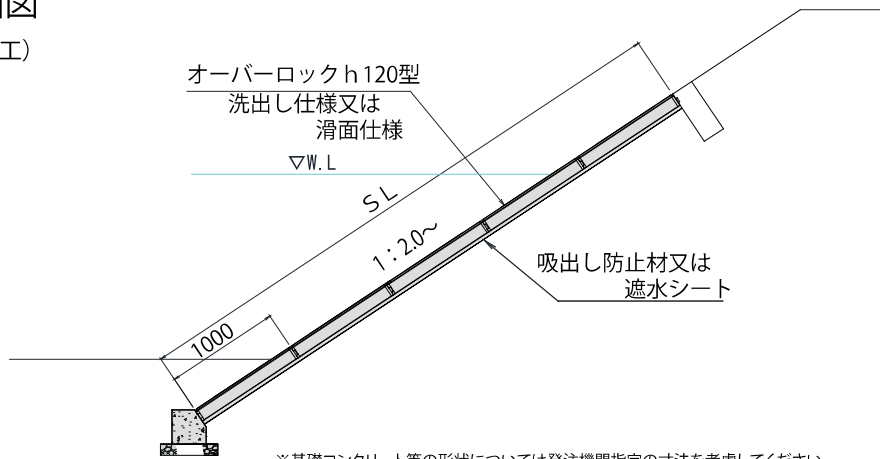
名称	材質	仕様
コンクリート	普通ポルトランドセメントまたは高炉セメント	設計基準強度 $f_{ck} = 21N/mm^2$ 以上
定着アンカー	鋼製 (ユニクロ)	M16
アジャスター付定着アンカー	鋼製 (ユニクロ)	M16 高さ調整機能付

※アンカーはSUS仕様も可能です。

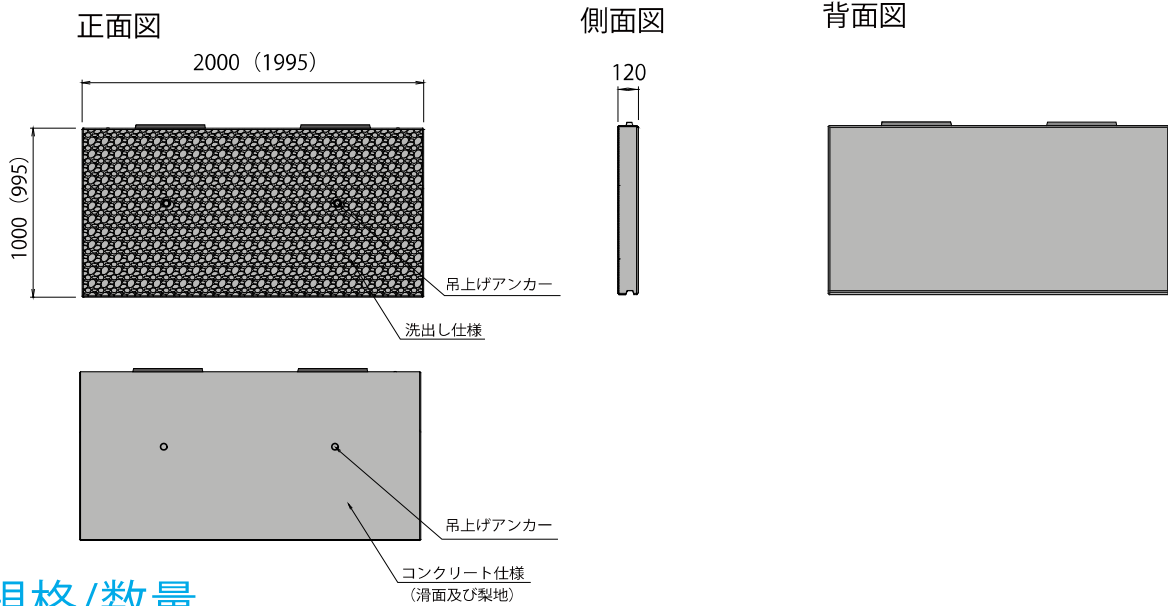
## 図面 調整池・ため池用

### 標準断面図

(張ブロック工)



※基礎コンクリート等の形状については発注機関指定の寸法を考慮してください。



## 規格/数量

用途	規格	ブロック寸法 (mm)	参考重量	基準数量
調整池・ため池	h 120型	W2,000×B1,000×h120	530kg/個	0.5個/m <sup>2</sup>

### 洗出しイメージ



2mmイメージ



3mmイメージ

※洗出しは1mm～4mmまでの範囲で対応可能です。

## 材質/仕様

名称	材質	仕様
コンクリート	普通ポルトランドセメントまたは高炉セメント	設計基準強度 $f_{ck} = 21\text{N/mm}^2$ 以上



## ■ 施工順序 海岸・河川護岸用



1 法面整形・基礎砕石転圧



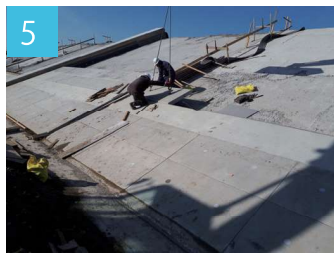
2 均しコンクリート打設



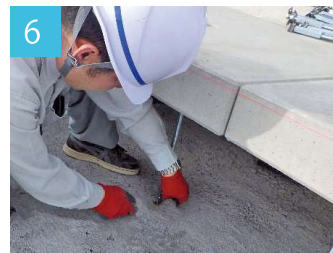
3 製品吊上げ



4 アンカー取付け後



5 製品据付



6 アジャスターによる厚さ調整



7 据付完了



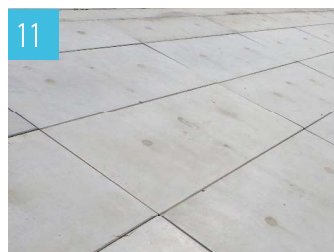
8 胴込コンクリート打設



9 コンクリート締固め



10 点検孔による充填状況確認  
(ブロック1個当り3箇所)

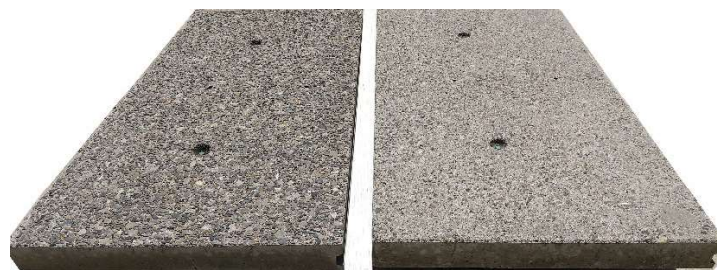


11 吊上げアンカー孔へのモルタル充填



12 施工完了

## ■ 現場打コンクリート被覆工とオーバーロックの仕上り比較



洗出し仕様

## ■ 施工実績

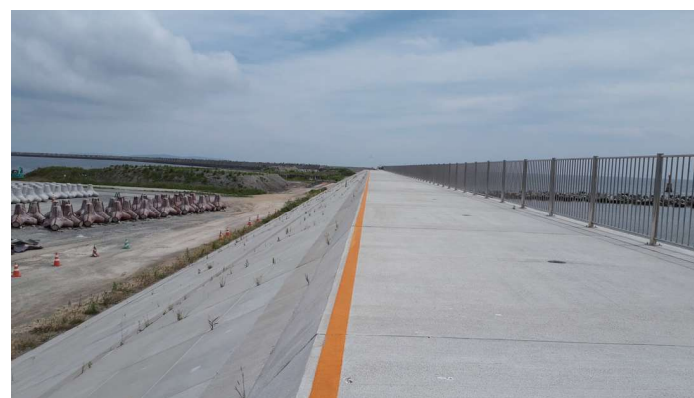
### ● 茨城県 東海村(滑面タイプ)



### ● 宮城県 志津川漁港(梨地タイプ)



### ● 宮城県 石巻漁港防潮堤(梨地タイプ)





## ■ 施工実績

### ● 岩手県 久慈川(梨地タイプ)



### ● 岩手県 吉里吉里漁港(梨地タイプ)



### ● 岩手県 夏井川(梨地タイプ)





## 環境工学株式会社

<https://www.kankyo-kogaku.co.jp/>  
e-mail eigyo@kankyo-kogaku.co.jp



本 社	〒190-0022	東京都立川市錦町2-6-5	立川三恵ビル4F
		TEL.042-525-7151	FAX.042-525-7033
環境防災事業部	〒190-0022	東京都立川市錦町2-6-5	立川三恵ビル4F
		TEL.042-525-7151	FAX.042-525-7033
盛岡営業所	〒020-0021	岩手県盛岡市中央通1-7-35	
		コアフィールドモリオカ(旧三井生命盛岡ビル)1F	
		TEL.022-267-1065	FAX.022-267-1953
仙台営業所	〒980-0014	宮城県仙台市青葉区本町1-13-24	錦ビル6F
		TEL.022-267-1065	FAX.022-267-1953
東京営業所	〒190-0022	東京都立川市錦町2-6-5	立川三恵ビル4F
		TEL.042-525-7050	FAX.042-526-6313
大阪営業所	〒532-0011	大阪府大阪市淀川区西中島3-10-12	サムティ西中島202
		TEL.06-6307-6921	FAX.06-6307-6923
福岡営業所	〒812-0011	福岡県福岡市博多区博多駅前2-12-9	第6グリーンビル4F
		TEL.092-418-1451	FAX.092-418-1452

岩手県二戸工場	秋田県大館工場	秋田県男鹿工場	宮城県登米工場	宮城県気仙沼工場	福島県南相馬工場
福島県双葉工場	群馬県伊勢崎工場	千葉県山武工場	千葉県横芝工場	長野県安曇野工場	静岡県川根工場
三重県阿山工場	三重県三田工場	三重県大紀工場	奈良県御所工場	奈良県御所櫛羅工場	和歌山県和歌山工場
岡山県和気工場	鳥取県八頭工場	山口県阿東工場	山口県徳地工場	高知県古川工場	高知県須崎下分工場
高知県四万十町地工場	高知県安芸工場	高知県本山工場	愛媛県長浜工場	徳島県海部工場	佐賀県鳥栖工場
熊本県あさぎり工場	熊本県秋津工場	熊本県菊池大津工場	熊本県小川工場	熊本県宇土工場	熊本県甲佐工場
福岡県鞍手工場	福岡県うきは工場	鹿児島県鹿屋工場			

※このカタログの記載内容は、製品改良等により予告無しに変更する場合がございます。